

# **ABBYY® FineReader 11**

## **Příručka správce systému**

Informace v tomto dokumentu podléhají změnám bez předchozího upozornění a nepředstavují ze strany společnosti ABBYY žádný závazek.

Software popisovaný v tomto dokumentu je dodáván v souladu s licenční smlouvou. Používání a kopírování tohoto softwaru podléhá podmínkám licenční smlouvy. Žádná část tohoto dokumentu nesmí být bez písemného souhlasu společnosti ABBYY jakýmkoli způsobem a v jakékoli podobě, elektronicky ani jinak, reprodukována ani šířena.

© ABBYY Production LLC, 2013. Všechna práva vyhrazena.

Název ABBYY, logo ABBYY, ABBYY FineReader a ADRT jsou registrovanými ochrannými známkami nebo ochrannými známkami společnosti ABBYY Software Ltd.

© 1984–2008 Adobe Systems Incorporated a příslušní poskytovatelé licencí. Všechna práva vyhrazena.

Chráněno americkými patenty U.S. Patents 5,929,866; 5,943,063; 6,289,364; 6,563,502; 6,185,684; 6,205,549; 6,639,593; 7,213,269; 7,246,748; 7,272,628; 7,278,168; 7,343,551; 7,395,503; 7,389,200; 7,406,599; 6,754,382; další patenty jsou předmětem řízení. PDF Library

Adobe® má licenci společnosti Adobe Systems Incorporated.

Adobe, Acrobat®, logo Adobe, logo Acrobat, logo Adobe PDF a Adobe PDF Library jsou registrovanými ochrannými známkami nebo ochrannými známkami společnosti Adobe Systems Incorporated v USA a dalších zemích.

© 1996-2007 LizardTech, Inc. Všechna práva vyhrazena. Aplikace DjVu® je chráněna americkým patentem č. 6 058 214. Zahraniční patenty jsou v řízení.

© 2008 Celartem, Inc. Všechna práva vyhrazena.

© 2011 Caminova, Inc. Všechna práva vyhrazena.

Používá technologii AT&T Labs Technology.

© 2011 University of New South Wales. Všechna práva vyhrazena.

Písma Newton, Pragmatica, Courier © 2001 ParaType, Inc.

Font OCR–v–GOST © 2003 ParaType, Inc.

© 2002–2008 Intel Corporation.

© 2010 Microsoft Corporation. Všechna práva vyhrazena.

Microsoft, Outlook, Excel, PowerPoint, Windows Vista a Windows jsou registrovanými ochrannými známkami nebo ochrannými známkami společnosti Microsoft Corporation v USA a/nebo v dalších zemích.

© 1991-2008 Unicode, Inc. Všechna práva vyhrazena.

© 2010, společnost Oracle a/nebo její přidružené společnosti. Všechna práva vyhrazena

OpenOffice.org a logo OpenOffice.org jsou ochranné známky nebo registrované ochranné známky společnosti Oracle a/nebo přidružených společností.

JasPer License Version 2.0:

© 2001-2006 Michael David Adams

© 1999-2000 Image Power, Inc.

© 1999-2000 The University of British Columbia

© 1996-2011 Amazon.com, Inc. nebo přidružené společnosti. Všechna práva vyhrazena.

EPUB® je registrovaná ochranná známka asociace IDPF (International Digital Publishing Forum).

iPad® je ochranná známka společnosti Apple Inc., registrovaná v USA a v dalších zemích.

Všechny ostatní ochranné známky jsou výhradním majetkem příslušných vlastníků.

## Obsah

INSTALACE APLIKACE ABBYY FINEREADER 11 NA PRACOVNÍCH STANICÍCH .....	3
Interaktivní instalace .....	3
Instalace prostřednictvím příkazového řádku .....	4
Instalace prostřednictvím služby Active Directory .....	5
Instalace prostřednictvím služby Microsoft System Center Configuration Manager (SCCM) .....	11
AKTIVACE APLIKACE ABBYY FINEREADER 11.....	16
Proč je aktivace nezbytná? .....	16
Aktivace produktu .....	16
Způsoby aktivace .....	16
Automatická aktivace.....	17
Obnovení licence.....	17
ČASTO KLADENÉ DOTAZY .....	18
Mohu naklonovat operační systém s předinstalovanou aplikací ABBYY FineReader 11? .....	18
Jak se provádí oprava aplikace ABBYY FineReader 11 na pracovních stanicích? .....	18
Jak se z pracovní stanice odstraňuje prošlá licence? .....	18
TECHNICKÁ PODPORA.....	19

# Instalace aplikace ABBYY FineReader 11 na pracovní stanicích

Aplikaci ABBYY FineReader můžete nainstalovat také ručně z disku CD-ROM nebo z některé síťové sdílené položky (ve druhém případě musíte celý distribuční balíček zkopírovat na souborový server).

K instalaci aplikace ABBYY FineReader 11 na pracovní stanice můžete použít některou z následujících metod:

- ručně v interaktivním režimu
- prostřednictvím příkazového řádku
- Prostřednictvím služby Active Directory
- Prostřednictvím služby Microsoft System Center Configuration Manager (SCCM)

## Systémové požadavky pracovní stanice

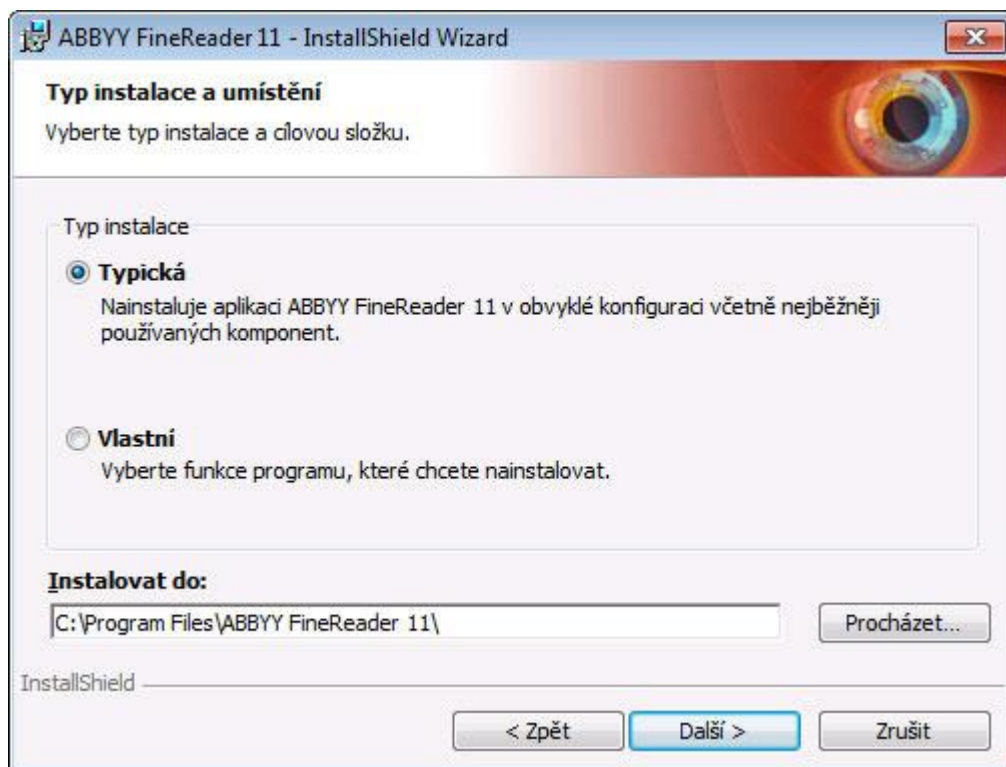
1. CPU 1–GHz nebo rychlejší 32bitový (x86) nebo 64bitový (x64).
2. Operační systém: Microsoft Windows XP, Microsoft Windows Server 2003, Microsoft Windows Vista, Microsoft Windows 7, Microsoft Windows Server 2008 nebo Microsoft Windows Server 2008 R2 (pro práci s lokalizovaným rozhraním musí operační systém obsahovat podporu příslušného jazyka).
3. Paměť: 1024 MB RAM; u systémů s více procesory je pro každý další procesor vyžadováno dalších 512 MB RAM.
4. 700 MB pro instalaci všech součástí programu; 700 MB pro provoz programu.
5. Videokarta a monitor (min. rozlišení 1 024×768).
6. Klávesnice, myš nebo jiné ukazovací zařízení.

**Poznámka:** Aby bylo možné otvírat soubory nebo obrázky PDF z dokumentů aplikací Microsoft Word, Microsoft Excel a Microsoft Outlook, musí být nainstalována příslušná aplikace sady Microsoft Office.

**Důležité!** Na stejnou pracovní stanici nelze instalovat různá vydání aplikací ABBYY FineReader.

## Interaktivní instalace

1. Spustíte soubor **setup.exe** ve složce, která obsahuje distribuční soubory.



## 2. Řiďte se pokyny průvodce instalací.

# Instalace prostřednictvím příkazového řádku

- S použitím níže popsaných parametrů spustíte soubor **setup.exe** ve složce, která obsahuje distribuční soubory:

## Ohlášená instalace

Pro ohlášenou instalaci zadejte

### **Setup.exe /j**

V nabídce **Start** pracovní stanice se objeví ikona programu. Klepnutím na tuto ikonu provedete automatickou instalaci ve výchozím nastavení (jazyk rozhraní je vybrán automaticky podle místního nastavení počítače).

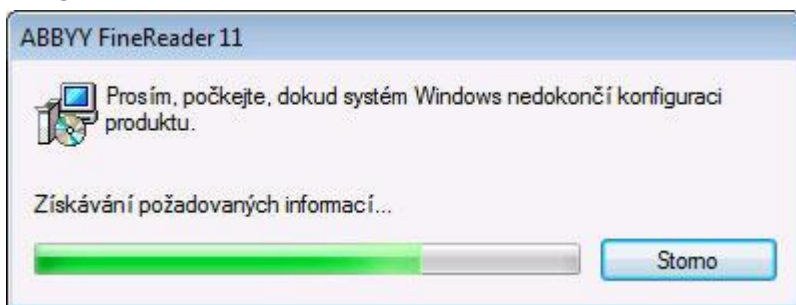
## Tichá instalace

Pro tichou instalaci zadejte

### **Setup.exe /qn**

V případě tiché instalace se nezobrazují žádná instalační dialogová okna a program je nainstalován ve výchozí konfiguraci (jazyk rozhraní se vybere automaticky podle místního nastavení počítače).

**Poznámka:** Chcete-li při instalaci zobrazit indikátor průběhu, změňte parametr **"/qn"** na **"/qb"**. Žádná další dialogová okna se nezobrazí.



## Další možnosti příkazového řádku pro tichou instalaci

/L<kód jazyka> zakáže automatický výběr jazyka rozhraní a nainstaluje ABBYY FineReader s jazykem rozhraní určeným v příkazovém řádku.

Možné hodnoty **kódů jazyků\***:

1026	bulharština
1028	čínština (tradiční)
1029	čeština
1030	dánština
1031	německy
1032	řečtina
1033	angličtina
1034	španělština
1036	francouzština
1038	maďarština
1040	italština
1041	japonština
1042	korejština
1043	holandština
1045	polština

1046	portugalština (brazilská)
1049	ruština
1051	slovenština
1053	švédština
1055	turečtina
1058	ukrajinština
1061	estonština
1066	vietnamština
2052	čínština (zjednodušená)

\*Počet dostupných jazyků rozhraní závisí na typu dodávaného balení.

/V"<příkazový řádek>" předává zadaný příkazový řádek přímo do souboru **msiexec.exe**. Místo slova „příkazový řádek“ můžete použít následující:

INSTALLDIR="<cílová cesta>" určuje cestu ke složce, do níž bude aplikace ABBYY FineReader 11 nainstalována.

WEB\_POVOLIT=<Yes nebo No> umožňuje zakázat odesílání informací o zvoleném nastavení aplikace ABBYY FineReader do společnosti ABBYY prostřednictvím internetu.

Příklad:

**Setup.exe /qn /L1049 /v INSTALLDIR="C:\ABBYY FineReader 11" WEB\_POVOLIT=Yes**

Takto aplikaci ABBYY FineReader 11 nainstalujete do umístění C:\ABBYY FineReader 11. Nabídka, dialogová okna a další prvky rozhraní budou v ruštině. Informace o zvolených nastaveních aplikace ABBYY FineReader budou prostřednictvím internetu odeslány do společnosti ABBYY. Sada dostupných jazyků rozhraní závisí na typu distribučního balíčku.

## Instalace prostřednictvím služby Active Directory

Systémy Windows 2003 Server a Microsoft Windows 2008 Server disponují integrovanou adresářovou službou **Active Directory**, která zase obsahuje službu **Group Policy (Zásady skupin)**. Modul snap-in Instalace softwaru, který je součástí služby Group policy, umožňuje instalovat softwarové aplikace na více pracovních stanicích současně.

Služba **Active Directory** nabízí tři hlavní metody instalace:

- Publish to User (Oznámit uživateli)
- Assign to User (Přiřadit uživateli)
- Assign to Computer (Přiřadit k počítači)

Aplikaci ABBYY FineReader 11 lze nainstalovat s použitím metody **Assign to Computer (Přiřadit k počítači)**.

### Důležité!

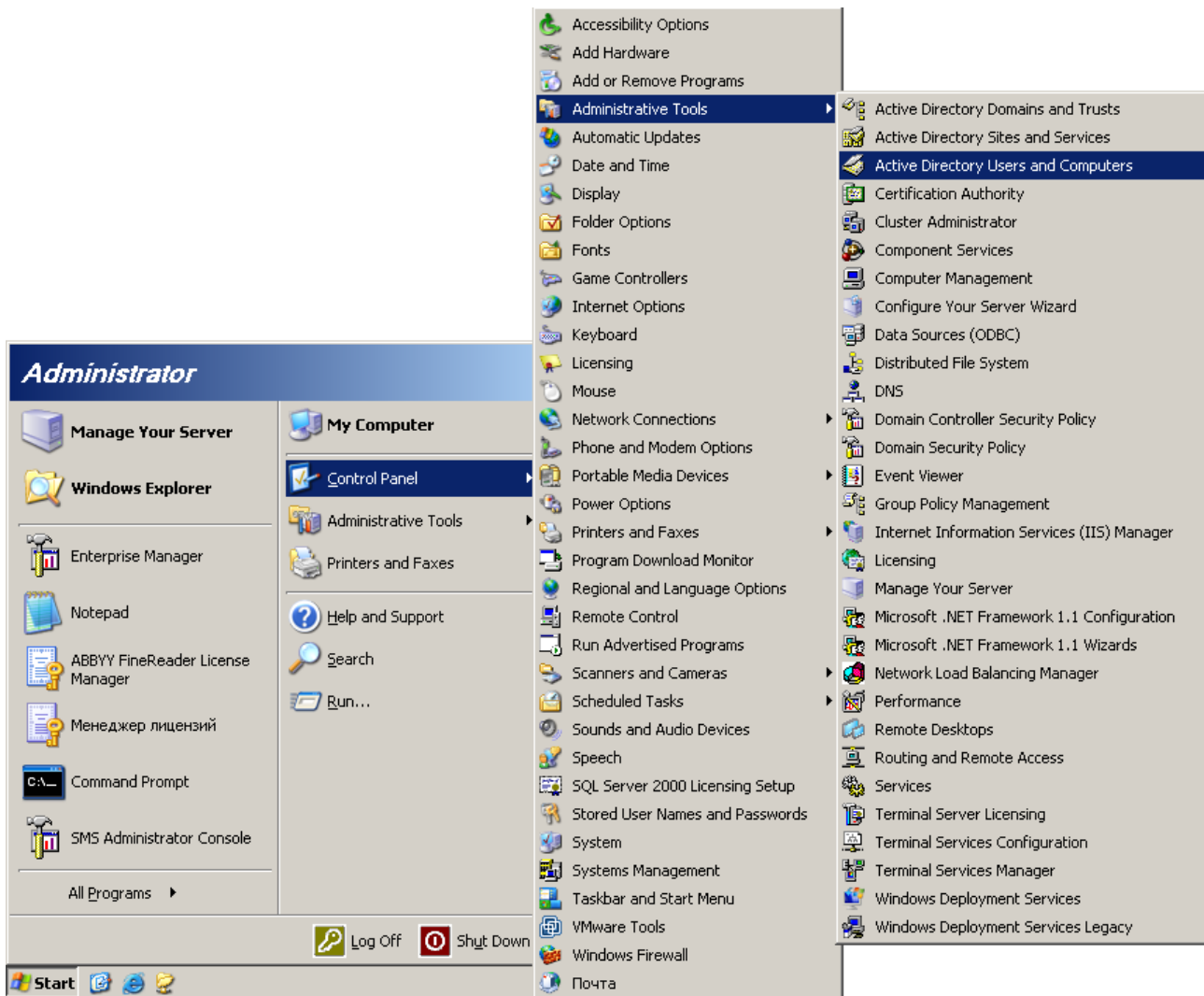
- Aplikace ABBYY FineReader 11 bude na pracovní stanici plně nainstalována až po restartu pracovní stanice.
- Metody **Publish to User (Oznámit uživateli)** a **Assign to User (Přiřadit uživateli)** nejsou podporovány.
- Aby mohla být aplikace ABBYY FineReader nainstalována na pracovní stanici, vyžaduje službu Microsoft XML Core Services (MSXML) 6.0.

### Příklad: Použití služby Active Directory při zavádění aplikace ABBYY FineReader 11

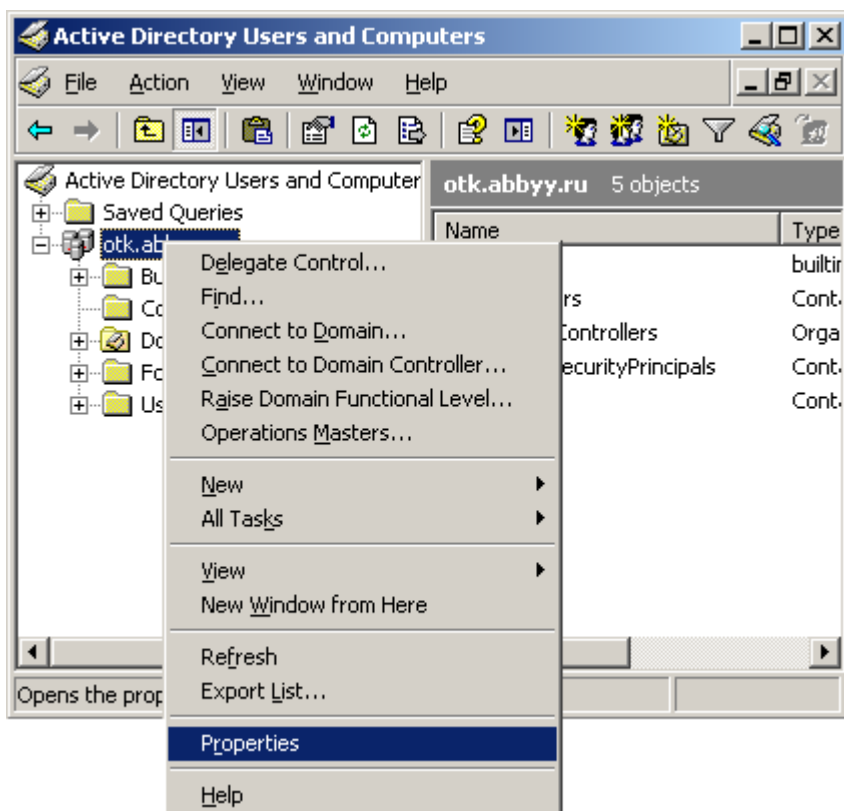
Tento příklad demonstruje zavádění na pracovní stanici vybavené systémem Microsoft Windows Server 2003 s instalovanou Konzolou pro správu skupin od společnosti Microsoft.

Program je instalován na doménovém počítači nebo na skupině počítačů.

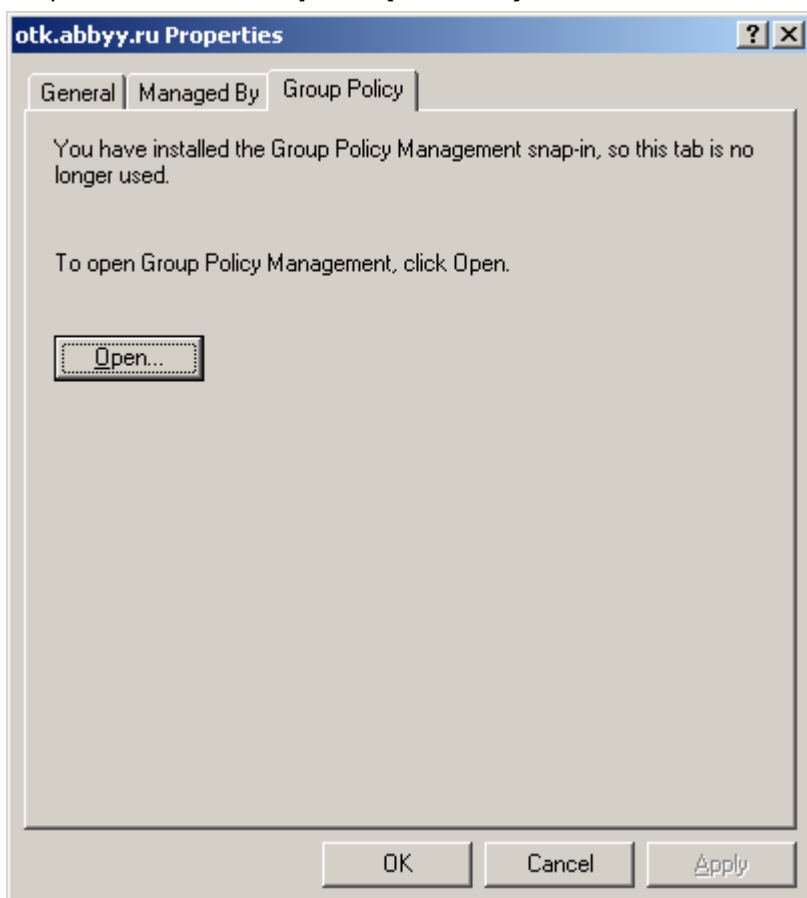
1. Zkopírujte distribuci ABBYY FineReader 11 na server.
2. Zvolte možnosti **Start>Control Panel>Administrative Tools (Start>Ovládací panely>Nástroje pro správu)** a vyberte možnost **Active Directory Users and Computers (Uživatelé a počítače služby Active Directory)**.



3. Pravým tlačítkem myši klepněte na stránky, doménu nebo jinou organizovanou jednotku, obsahující počítač nebo skupinu počítačů, na kterých chcete aplikaci ABBYY FineReader 11 nainstalovat.
4. Z místní nabídky vyberte položku **Properties (Vlastnosti)**.



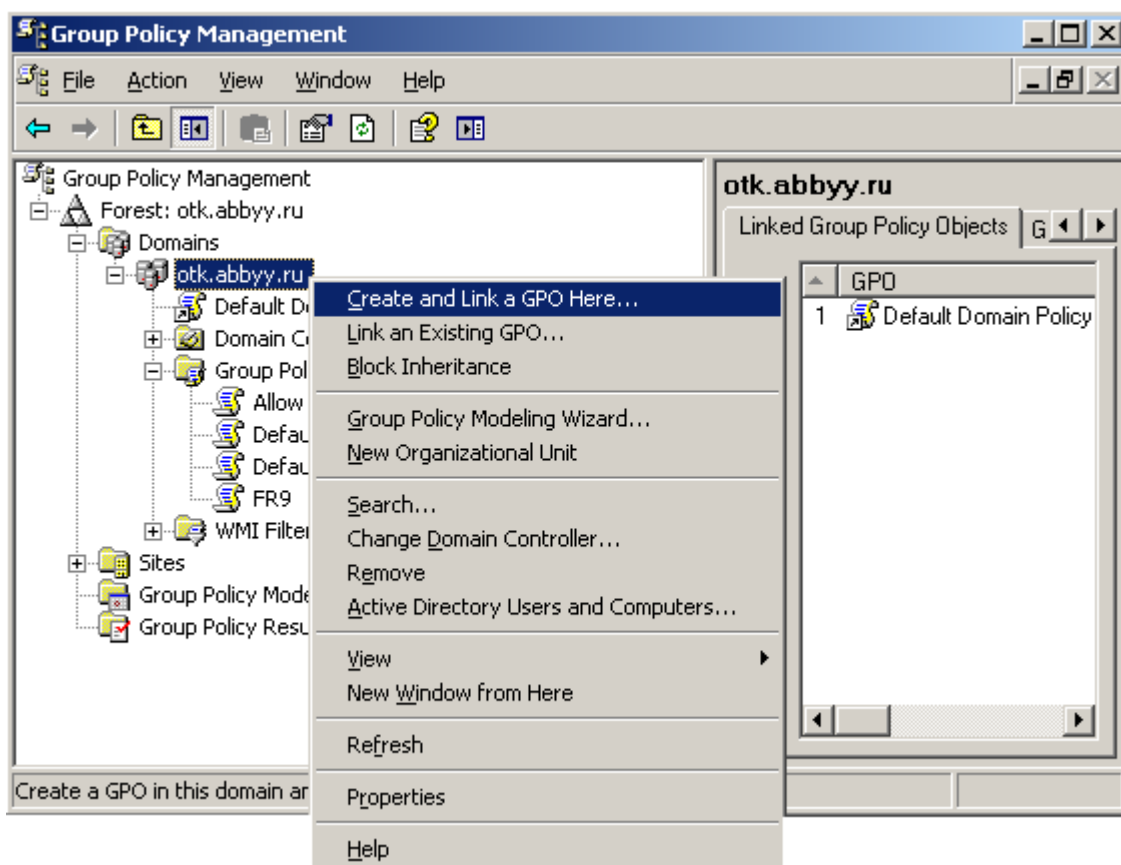
5. V dialogovém okně **Properties (Vlastnosti)** klepněte na záložku **Group Policy (Zásady skupin)** a potom na možnost **Open... (Otevřít...)**.



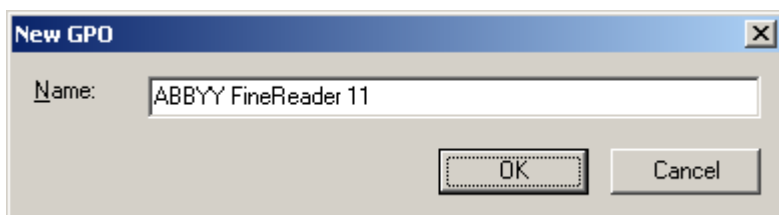
6. Pravým tlačítkem myši klepněte na organizovanou jednotku obsahující počítač nebo skupinu počítačů, na kterých chcete aplikaci ABBYY FineReader 11 nainstalovat.



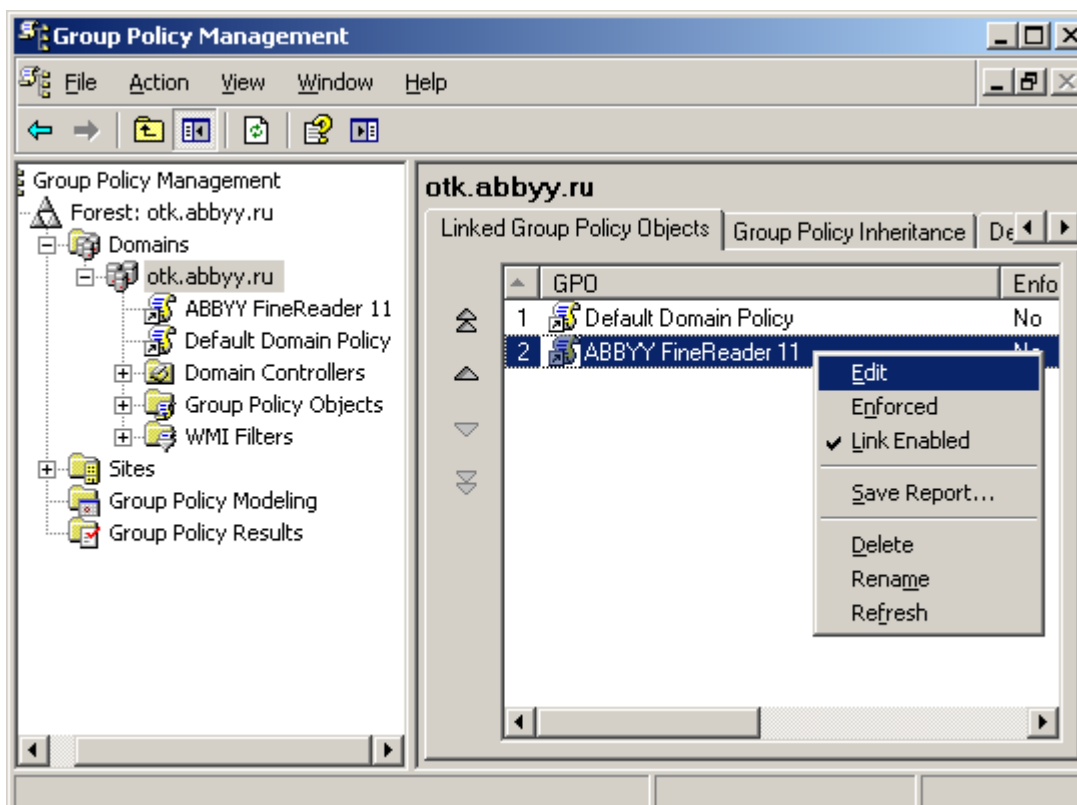
7. V místní nabídce zvolte možnost **Create and Link a GPO Here...** (Vytvořit a propojit GPO zde...).



8. Zadejte název objektu a klepněte na tlačítko **OK**.

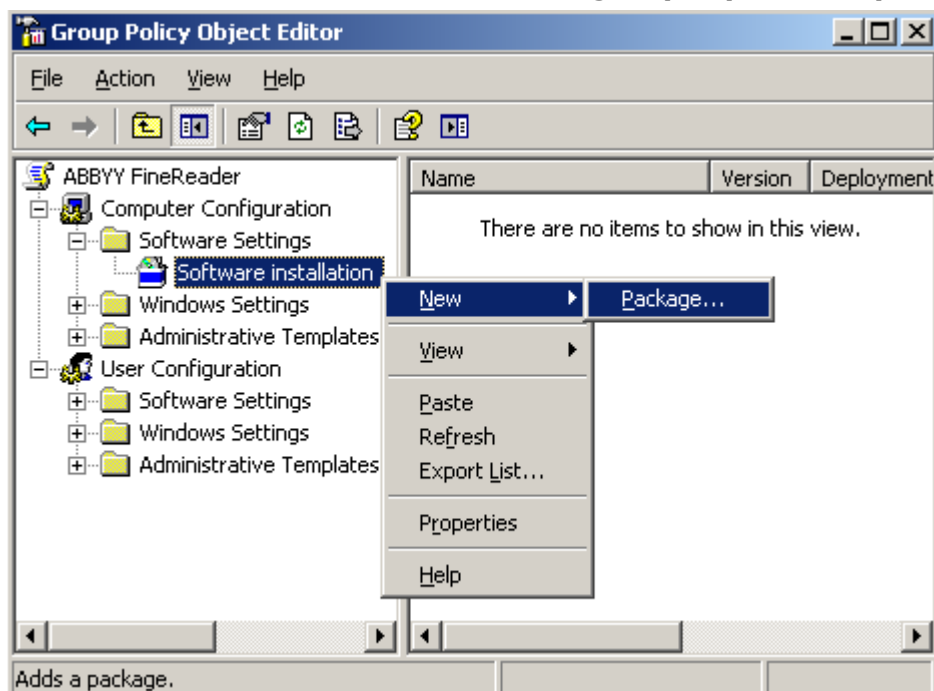


9. Pravým tlačítkem klepněte na nově vytvořený objekt **Group Policy (Zásady skupin)** a z nabídky vyberte položku **Edit (Upravit)**.



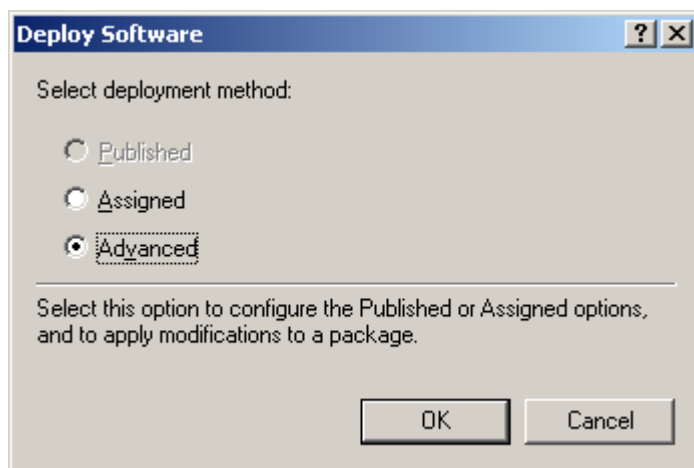
10. V okně **Editoru objektů Zásad skupin** klepněte na možnosti **Computer Configuration>Software Settings>Software Installation (Konfigurace počítače>Softwarová nastavení>Instalace softwaru)**.

11. V místní nabídce zvolte možnosti **New/Package... (Nový/Balíček...)**.

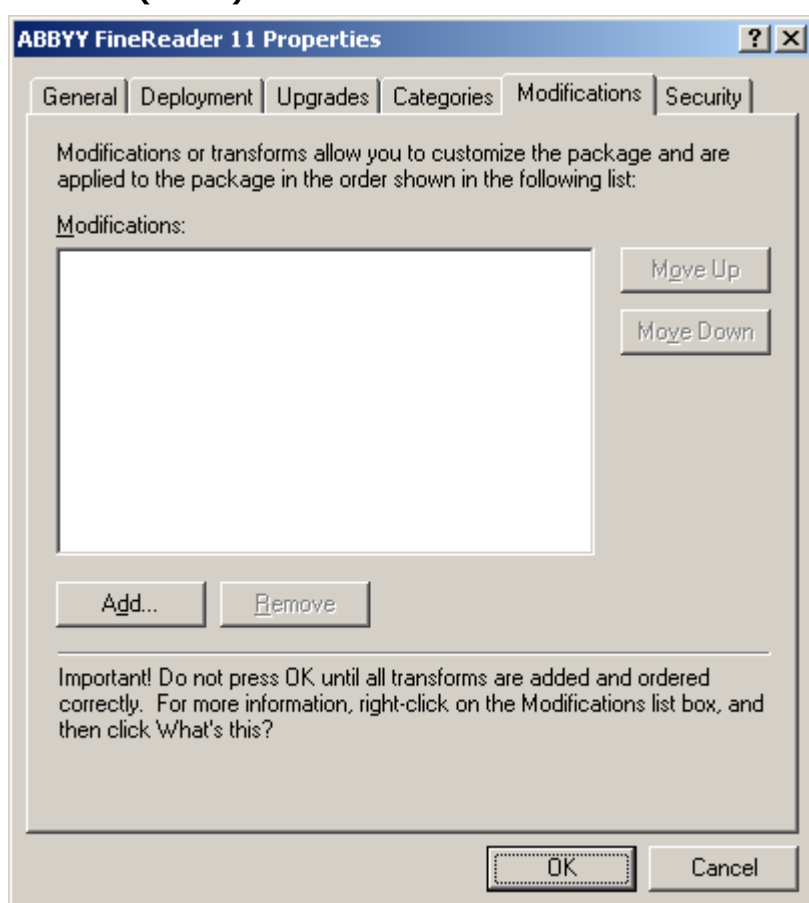


12. Zadejte síťovou cestu k souboru **ABBYY FineReader 11.msi**.  
Tento soubor je umístěn ve složce distribuce aplikace ABBYY FineReader pro správu na serveru.

13. Zvolte **Advanced (Pokročilou)** metodu zavádění.



14. V dialogovém okně, které se otevře, klepněte na kartu **Modifications (Úpravy)** a klepněte na tlačítko **Add... (Přidat)**.



15. Vyberte jazyk rozhraní, který bude aplikace ABBYY FineReader při instalaci na pracovní stanice používat. Soubory jazyků rozhraní jsou umístěny ve složce distribuce na serveru.

Názvy souborů a jejich jazyků:

- |          |                     |
|----------|---------------------|
| 1026.mst | bulharština         |
| 1028.mst | čínština (tradiční) |
| 1029.mst | čeština             |
| 1030.mst | dánština            |
| 1031.mst | němčina             |
| 1032.mst | řečtina             |
| 1033.mst | angličtina          |

1034.mst	španělština
1036.mst	francouzština
1038.mst	maďarština
1040.mst	italština
1041.mst	japonština
1042.mst	korejština
1043.mst	holandština
1045.mst	polština
1046.mst	portugalština (brazilská)
1049.mst	ruština
1051.mst	slovenština
1053.mst	švédština
1055.mst	turečtina
1058.mst	ukrajinština
1061.mst	estonština
1066.mst	vietnamština
2052.mst	čínština (zjednodušená)

Příklad: Pro instalaci aplikace ABBYY FineReader s ruským rozhraním vyberte soubor **1049.mst**.

## Instalace prostřednictvím služby Microsoft System Center Configuration Manager (SCCM)

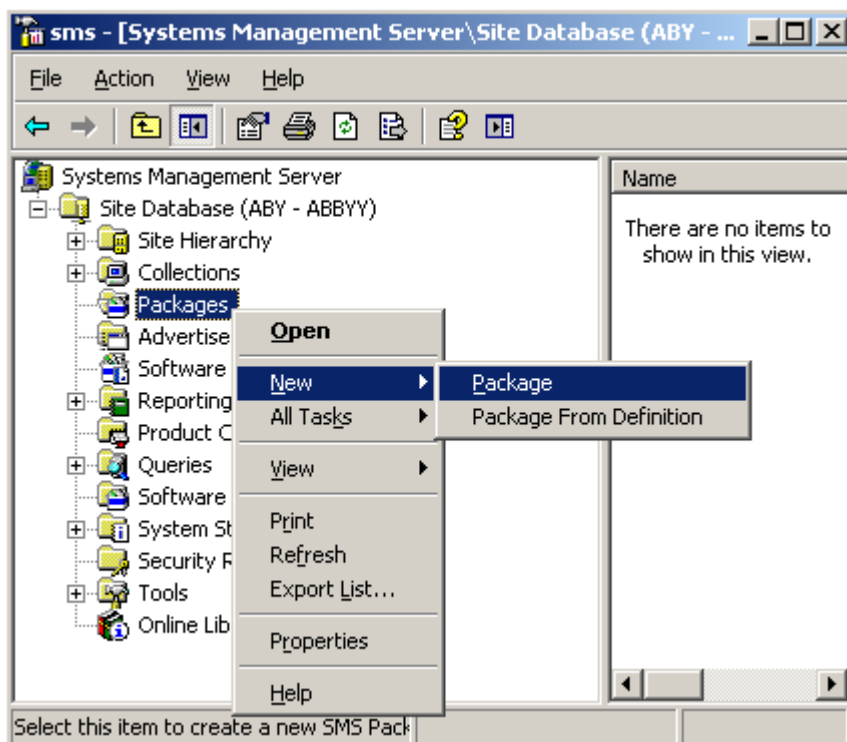
Microsoft System Center Configuration Manager automatizuje zavádění softwaru v místních sítích a eliminuje potřebu přítomnosti na místech, kde bude software instalován (počítače, skupiny nebo servery).

Zavádění softwaru prostřednictvím služby SCCM zahrnuje tři kroky:

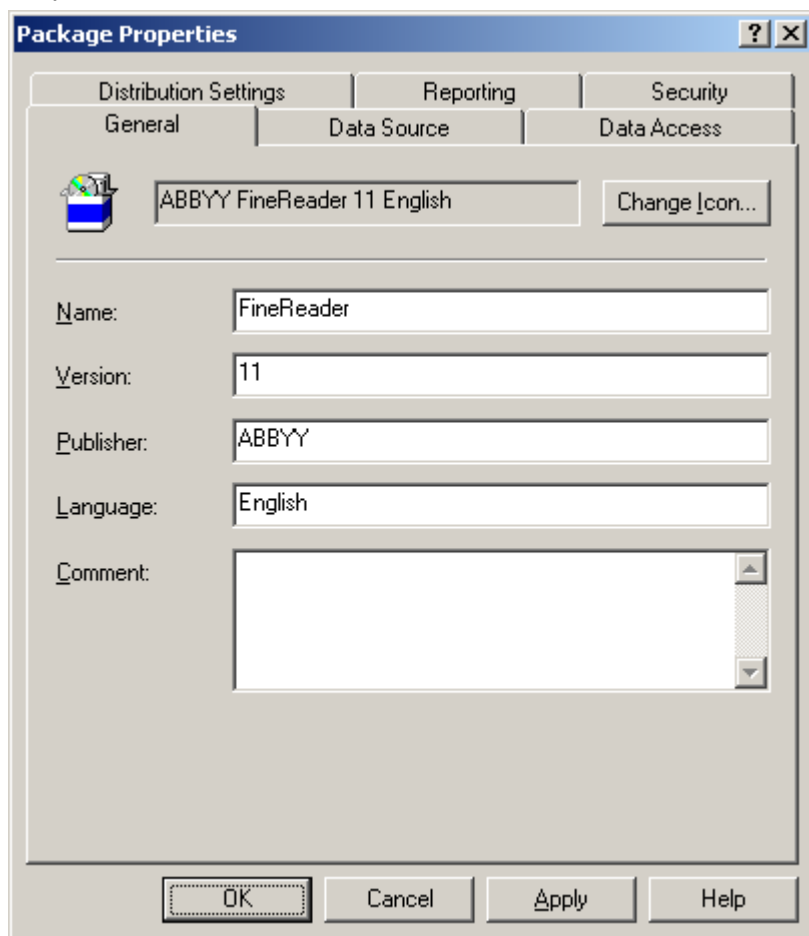
1. Příprava aplikace ABBYY FineReader 11 pro automatickou instalaci (vytvoření tzv. „bezobslužné instalace“).
2. Vytvoření zaváděcího skriptu, tedy volba parametrů instalace:
  - názvu počítače
  - času instalace
  - podmínek instalace
3. Samotná instalace softwaru na určených počítačích prostřednictvím služby SCCM v souladu s parametry uvedenými ve skriptu.

## Příklad: Zavádění aplikace ABBYY FineReader 11 prostřednictvím služby SCCM

1. Zkopírujte distribuci ABBYY FineReader 11 na server.
2. V konzoli Správce serveru služby SCCM vyberte položku **Packages (Balíčky)**.
3. V nabídce **Action (Akce)** zvolte možnost **New>Package (Nový>Balíček)**.



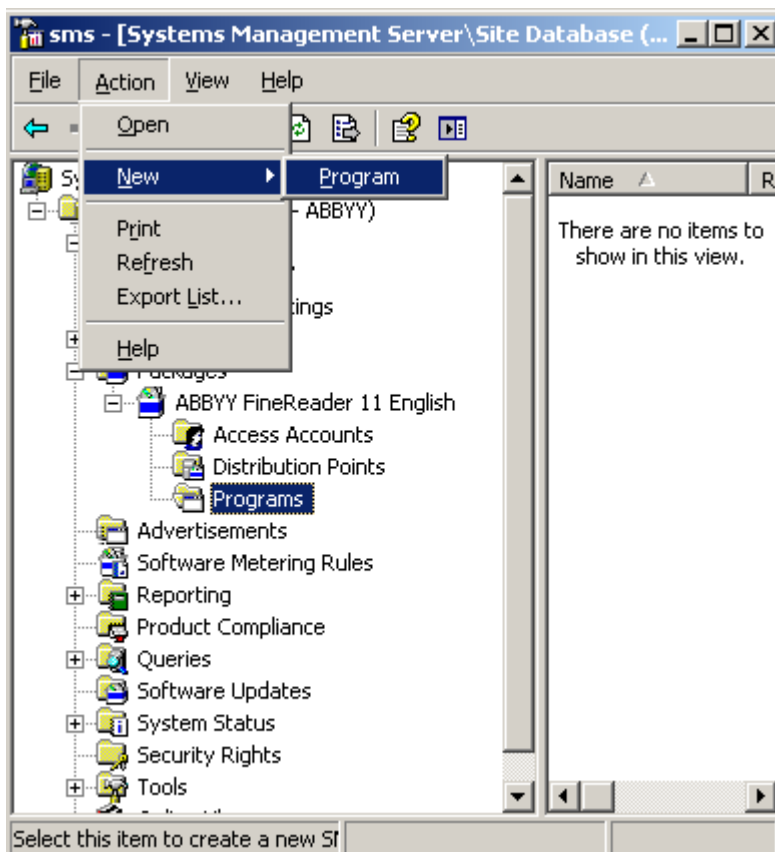
4. V následně otevřeném dialogovém okně **Package Properties (Vlastnosti balíčku)** zadejte požadované vlastnosti balíčku.



5. Klepněte na kartu **Data Source (Zdroj dat)**.
6. Ujistěte se, že není zvoleno dialogové okno **This package contains source files (Tento balíček obsahuje zdrojové soubory)** a klepněte na tlačítko **OK**.

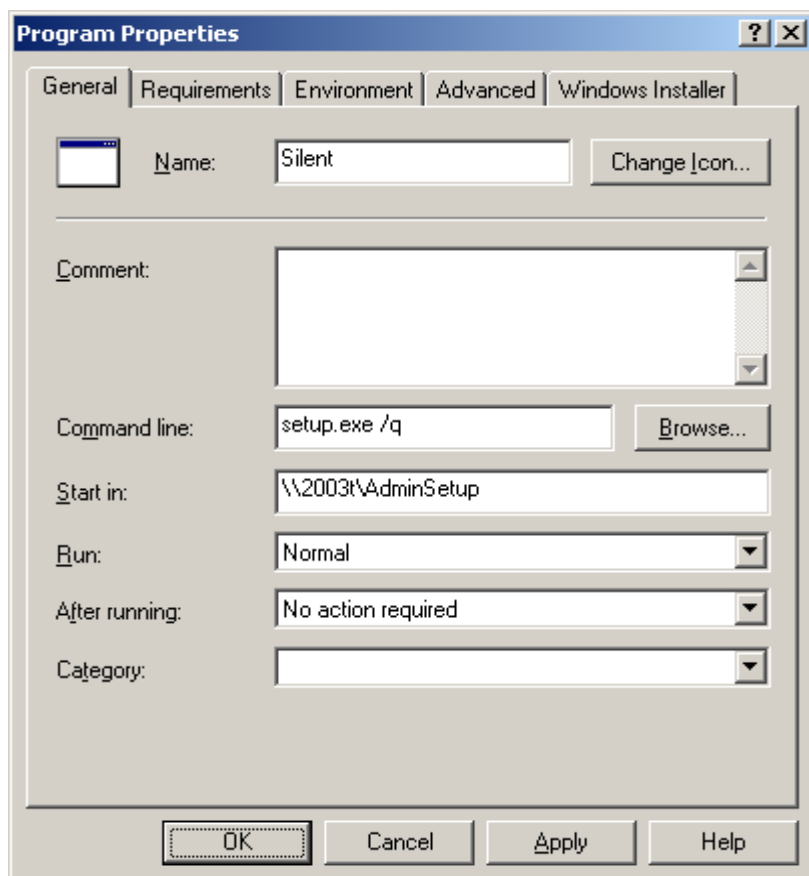
7. V balíčku, který jste právě vytvořili, vyberte položku **Programs (Programy)**.

8. V nabídce **Action (Akce)** zvolte možnosti **New (Nový)>Program**.



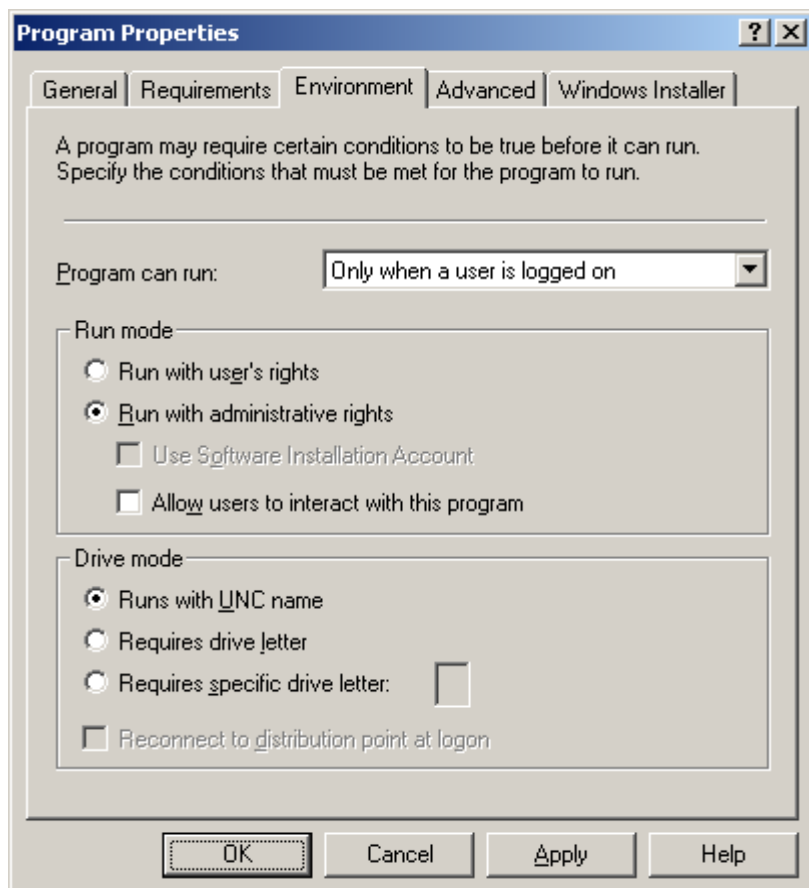
9. Na kartě **General** (Obecné) dialogového okna **Program Properties (Vlastnosti programu)**:

- Zadejte název programu do pole **Name (Název)**
- V poli **Command Line (Příkazový řádek)** zadejte **setup.exe /q**
- Do pole **Start in (Spustit v)** zadejte síťovou cestu k souboru **setup.exe** ve složce distribuce (např. **\\MyFileServer\Programs Distributions\ABBYY FineReader 11**).



10. Na kartě **Environment (Prostředí)** dialogového okna **Program Properties (Vlastnosti programu)**:

- Zvolte možnost **Run with administrative rights (Spustit s právy administrátora)**
- Ujistěte se, že je zvolena možnost **Runs with UNC name (Spouští se s názvem UNC)**



11. Podle potřeby změňte podmínku v poli **Program can run (Program lze spustit)** a klepněte na tlačítko **OK**.
12. Můžete také použít službu **Distribute Software Wizard (Průvodce distribucí softwaru)**. Průvodce spustíte z nabídky karty **Action (Akce)** výběrem položek **All Tasks>Distribute Software (Všechny úlohy>Distribuce softwaru)**, dále postupujte podle instrukcí průvodce.

**Důležité!** Distribuční body nemůžete vytvořit.



# Aktivace aplikace ABBYY FineReader 11

## Proč je aktivace nezbytná?

Společnost ABBYY používá technologii softwarové aktivace, která má zabránit neautorizovanému použití tohoto softwarového produktu. Tato technologie omezuje počet současně spuštěných kopií, a zabraňuje instalaci stejné kopie na neomezený počet pracovních stanic. Neaktivovaná kopie aplikace ABBYY FineReader se nespustí vůbec nebo jen ve zkušebním režimu - v závislosti na vaší verzi produktu. V závislosti na vašem regionu a verzi a produktu mohou být ve zkušebním režimu některé funkce nedostupné.

## Aktivace produktu

Pokud aplikace ABBYY FineReader 11 nebyla na dané pracovní stanici aktivována nebo pokud platnost její licence vypršela, zobrazí se v případě, že ji chce uživatel použít, dialogové okno s žádostí o aktivaci licence uživatelem.

Aktivace zabere jen několik minut. **Průvodce aktualizací** pomáhá uživatelům veškerá data, nutná pro aktivaci, odeslat společnosti ABBYY. Jakmile jsou data odeslána, je produkt aktivován buď automaticky nebo zadáním **aktivačního kódu** získaného od společnosti ABBYY (podrobnosti naleznete v části *Metody aktivace*).

Aktivace aplikace ABBYY FineReader:

1. Na pracovní stanici spusťte aplikaci ABBYY FineReader 11.
2. Klepněte na možnost **Aktivovat licenci...**  
**Poznámka:** Máte-li aplikaci ABBYY FineReader spuštěnu ve zkušebním režimu, v nabídce **Nápověda** vyberte položku **Aktivovat aplikaci ABBYY FineReader...**
3. Postupujte podle pokynů průvodce aktivací.  
Při aktivaci telefonicky nebo e-mailem budete muset v odpovídajícím poli průvodce aktivací zadat aktivační kód, získaný od společnosti ABBYY, nebo zadat cestu k aktivačnímu souboru.

Po dokončení procesu aktivace bude možno aplikaci ABBYY FineReader 11 na této pracovní stanici používat v plném režimu.

## Způsoby aktivace

**K dispozici jsou následující způsoby aktivace:**

- **Prostřednictvím internetu (rychlý způsob, doporučeno)**

Aktivace je prováděna automaticky a její dokončení trvá jen několik sekund. Pro tuto metodu je potřeba aktivní připojení k internetu.

- **Prostřednictvím e-mailu (rychlý způsob)**

Průvodce aktivací vytvoří aktivační e-mailovou zprávu. Tento e-mail odešlete společnosti ABBYY beze změny předmětu nebo těla zprávy. V odpovědi obdržíte jeden soubor. Tento soubor uložte na pevný disk. V okně průvodce aktivací klepněte na tlačítko **Další>**, potom klikněte na tlačítko **Procházet ...** a zadejte cestu k souboru.

- **Na webových stránkách (rychlý způsob)**

Průvodce aktivací zobrazí webovou adresu, na níž můžete svou kopii aktivovat, sériové číslo vaší kopie a vaše a ID produktu. Jděte na zadanou adresu a do odpovídajících polí na stránce zadejte své sériové

číslo a ID produktu. Bude vám vygenerován jeden soubor. Tento soubor stáhněte na pevný disk. V okně průvodce aktivací klepněte na tlačítko **Další>**, potom klikněte na tlačítko **Procházet ...** a zadejte cestu k souboru.

- **Prostřednictvím e-mailu z jiného počítače (pomalý způsob)**

Průvodce aktivací zobrazí text aktivační e-mailové zprávy a e-mailovou adresu, na kterou by měla být zpráva odeslána. Na druhém počítači vytvořte e-mailovou zprávu, text průvodce aktivací do této zprávy zkopírujte a zprávu odešlete na adresu uvedenou v průvodci aktivací. V odpovědi obdržíte jeden soubor. Tento soubor zkopírujte do počítače, v němž má být aplikace ABBYY FineReader 11 aktivována. V okně průvodce aktivací klepněte na tlačítko **Další>**, potom klikněte na tlačítko **Procházet ...** a zadejte cestu k souboru.

**Důležité!** Text aktivační zprávy vytvořené průvodcem aktivací neměňte. Přesvědčte se, zda zpráva nemá přílohu a zda na jejím konci není vložen automatický podpis.

- **Prostřednictvím telefonu (pomalý způsob)**

**Důležité!** Tento způsob aktivace není pro některé typy distribučních balíčků dostupná.

V Průvodci aktivací zvolte svou zemi. Průvodce zobrazí telefonní čísla nejbližší pobočky společnosti ABBYY nebo jejího partnera. Vytočte jedno z čísel a operátorovi sdělte své sériové číslo a ID produktu (obě informace se zobrazí v průvodci aktivací). Operátor vám přečte aktivaci. V průvodci aktivací klepněte na tlačítko **Další** a zadejte aktivační kód...

**Poznámka:** Aktivační kód má 26 znaků a jeho nadiktování může nějakou dobu trvat.

## Automatická aktivace

Některé verze produktu se aktivují automaticky přes internet, aniž by byl uživatel žádán o potvrzení. Tento typ aktivace vyžaduje aktivní připojení k internetu. Pokud se automatická aktivace z nějakého důvodu nezdaří, můžete buďto zkusit produkt aktivovat znovu, nebo zvolit jinou metodu aktivace.

## Obnovení licence

Máte-li časově omezenou licenci, nebudete moci po uplynutí této doby aplikaci ABBYY FineReader 11 používat. Abyste mohli produkt nadále používat, musíte spustit průvodce aktivací a aktivovat nové sériové číslo.

## Často kladené dotazy

### Mohu naklonovat operační systém s předinstalovanou aplikací ABBYY FineReader 11?

Pro instalaci aplikace ABBYY FineReader 11 můžete naklonovat operační systém Microsoft Windows XP/Vista/7. Po naklonování operačního systému budete muset aplikaci ABBYY FineReader aktivovat. Neaktivovaná kopie aplikace ABBYY FineReader se nespustí vůbec nebo jen ve zkušebním režimu – v závislosti na vaší verzi produktu. Některé verze produktu se aktivují automaticky přes internet, aniž by byl uživatel žádán o potvrzení. Podrobnosti naleznete v části *Aktivace aplikace ABBYY FineReader 11*.

#### Důležité!

1. Klonování je možno provádět jen tehdy, pokud jste aplikaci ABBYY FineReader na klonovaném počítači dosud nespustili.  
V opačném případě budete muset aplikaci ABBYY FineReader na tomto počítači opravit. Podrobnosti naleznete v části *Jak mohu opravit aplikace ABBYY FineReader 11 na pracovních stanicích?*
2. Once you have cloned your OS, you need to change its name and **Security Identifier (SID)**.
3. Zkušební verzi aplikace ABBYY FineReader 11 nelze klonovat.

### Jak se provádí oprava aplikace ABBYY FineReader 11 na pracovních stanicích?

#### Oprava aplikace ABBYY FineReader 11 v interaktivním režimu

Na pracovní stanici proveďte následující:

1. V nabídce **Start>Control Panel (Start>Ovládací panely)** zvolte položku **Add and Remove Programs (Přidat nebo odebrat programy)**.  
**Poznámka:** V operačním systému Microsoft Windows Vista a Microsoft Windows 7 je tento příkaz pojmenován **Programs and Features (Programy a vlastnosti)**.
2. V seznamu nainstalovaných programů vyberte položku **ABBYY FineReader 11** a klepněte na tlačítko **Change (Změnit)**.
3. V dialogovém okně **Program Maintenance (Údržba programu)**, které se otevře, zvolte položku **Repair (Opravit)** a klepněte na tlačítko **Next (Další)**.
4. Řiďte se pokyny průvodce.

### Jak se z pracovní stanice odstraňuje prošlá licence?

1. Spustěte aplikaci ABBYY FineReader.
2. Vyberte položku **Nápověda>O aplikaci...** a klepněte na možnost **Informace o licenci**.
3. Vyberte licenci, kterou chcete odstranit, a klepněte na volbu **Odstranit**.

**Poznámka:** Pokud nemůžete aplikaci ABBYY FineReader 11 spustit prostřednictvím kroků **Start>Programs (Start>Programy)**, spustěte soubor **FineReader.exe** z příkazového řádku s přidáním příkazu **-license**.

## Technická podpora

V případě jakýchkoli otázek týkajících se instalace a provozu aplikace ABBYY FineReader 11, na něž nenaleznete odpovědi v této Příručce správce systému, kontaktujte prosím oddělení technické podpory společnosti ABBYY nebo její partnery. Kontaktní informace naleznete v sekci "Support" na stránkách **[www.abbyy.com](http://www.abbyy.com)**.